

# ProPhorce™ SA Exclusive

## Verbessertes Hygiene und Schimmel Management für Futtermittel

### Produktbeschreibung

ProPhorce™ SA ist eine Mischung aus organischen Säuren und ätherischen Ölen mit dem Ziel die Anzahl der bakteriellen Pathogenen im Futter und Rohwaren zu reduzieren.

Das Produkt ist als Ergänzungsfuttermittel klassifiziert und so konzipiert, dass die Flüssigkeit auf trockenes Substrat in der Futtermühle oder in der Getreideverarbeitungsanlage gesprüht werden kann.

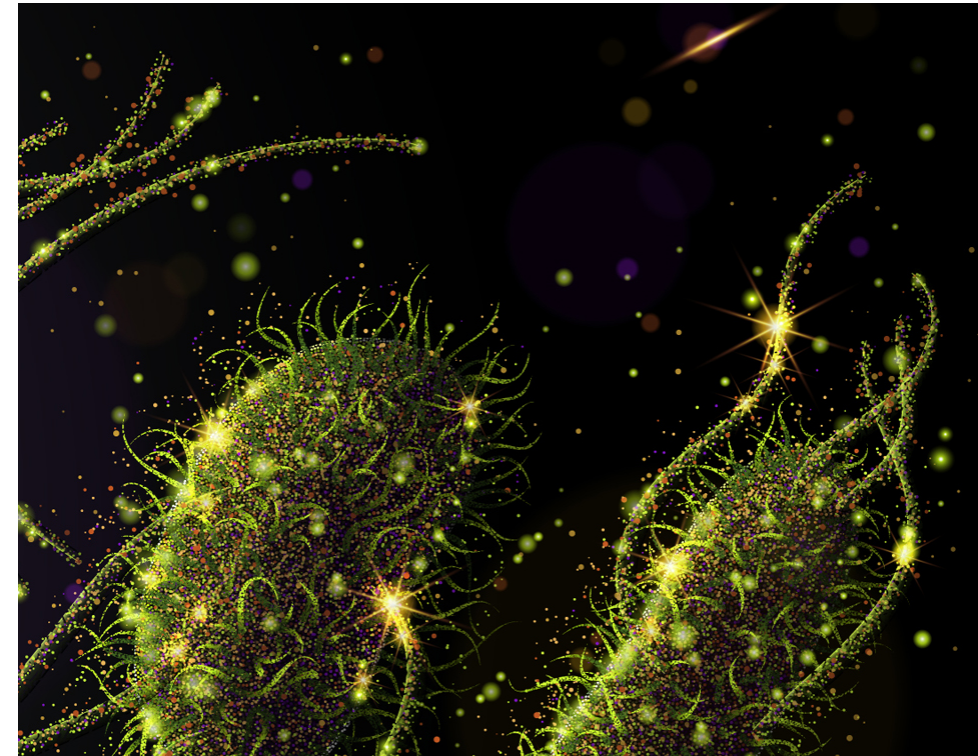
Es kann mit einer hohen und niedrigen Dosierung angewendet werden, um die Sicherheit in der Futterproduktion zu unterstützen.

### Anwendungsgebiet

Futtermühle  
Getreideverarbeitung

### Erhältlich als/im

Lose Ware  
1000 kg IBC  
200 kg Fass  
25 kg Kanister



### ProPhorce™ SA Exclusive:

- Reduziert die Anzahl bakterieller Pathogene in Futtermitteln und Rohwaren
- Effektiv bei niedrigem und hohem pH Werten
- Enthält ätherische Öle, um den antibakteriellen Effekt zu steigern
- Beugt dem Wachstum von schädlichen Bakterien vor

# ProPhorce™ SA Exclusive

Verbessertes Hygiene und Schimmel Management für Futtermittel

Bestandteil	Typischer Wert (%)	Analytische Methode
Ameisensäure und Natriumformiat ausgedrückt in Ameisensäure.	67,9%	PW 100
Milchsäure	8,4%	PW 100
Säuren Gesamt	76,3%	PW 100
Ätherische Öle	2,0%	PW 104
Glycerin	0,5%	PW 104

## Generelle Dosierungsempfehlung

Anwendung	Hinweis
Verarbeitetes Getreide	<ul style="list-style-type: none"> <li>• 2 bis 10 kg/t*</li> <li>• Dosierung abhängig von Belastung</li> </ul>
Futtermühle an Empfangsgrube	<ul style="list-style-type: none"> <li>• 1 bis 2 kg/t*</li> <li>• 12 – 24h Kontakt Verweilzeit im losen Silo</li> </ul>
Futtermühle im Mixer	<ul style="list-style-type: none"> <li>• 2 bis 8 kg/t*</li> <li>• Dosierung abhängig von Belastung</li> </ul>
* Dosierung hängt vom Kontaminationslevel im Futter, von der Verarbeitung und für welche Tierart das Futter bestimmt ist, ab. Für eine Kundenspezifische Beratung für die richtige Dosierung wird Perstorps technischer Support behilflich sein.	

### ProPhorce™ SA Exclusive

Ergänzungsfuttermittel  
kein ADR  
GMP+  
GMO frei  
Flüssig

### Handhabung und Sicherheit

Siehe: SDB für Details

### Lagerung und Haltbarkeit:

Haltbarkeit: Stabil für mindestens 24 Monate ab Produktionsdatum.

HS code : 23099096

Effective date November 30, 2020

USERS ARE ADVISED TO MAKE THEIR OWN INDEPENDENT DETERMINATION OF THE SUITABILITY OF THE PRODUCT FOR THE INTENDED USE. EXCEPT FOR WHAT IS STATED IN PERSTORP'S GENERAL CONDITIONS OF SALE OR SEPARATELY IN A WRITTEN CONTRACT WITH PERSTORP, NO INFORMATION PROVIDED IN THIS DATA SHEET CONSTITUTES A WARRANTY (EXPRESS OR IMPLIED) BY PERSTORP, INCLUDING, WITHOUT LIMITATION, ANY IMPLIED WARRANTY OF MERCHANTABILITY OR FITNESS FOR A PARTICULAR PURPOSE.